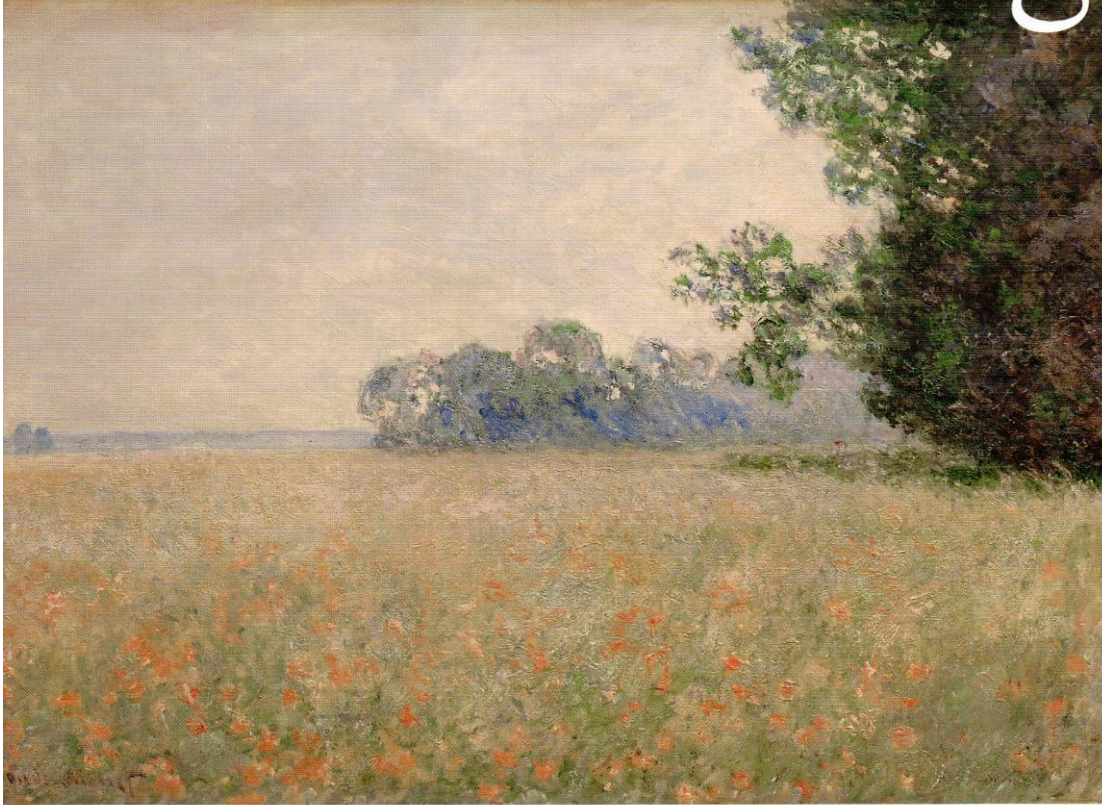


De l'impressionnisme à l'art moderne dans les collections des musées de
S t r a s b o u r g



豊橋市美術博物館開館40周年記念 ストラスブール美術館展

印象派から
モダンアートへの眺望
2020.2.8^土 - 3.29^日

開館時間：午前9時～午後5時（入場は午後4時30分まで） 休館日：月曜日（ただし2月24日は開館し、2月25日は休館）

観覧料：一般・大学生 1,200(1,000)円、小・中・高生 400(300)円

※（）内は前売または20名以上の団体料金。前売券は豊橋市美術博物館、豊橋市二川宿本陣資料館、豊橋市役所じょうほうひろば、チケットぴあ、セブンイレブンで2月7日⑧まで販売（Pコード：769-753）

※身体障害者手帳、療育手帳、精神障害者保健福祉手帳をお持ちの方と介助者は無料。 ※「はの国こどもパスポート」をお持ちの小・中学生（東三河地域在住または在学者）は無料。

※豊橋市在住の70歳以上の方は割引料金（400円）。 ※当展有料券の提示で企画展「未来へつなぐ災害の歴史」（会期：2月1日～3月22日）を団体料金でご覧いただけます。

主催：豊橋市美術博物館、中日新聞社 後援：在日フランス大使館/アンスティチュ・フランセ日本

協賛：豊橋日仏サロン 企画協力：ホワイトインターナショナル

豊橋市美術博物館
TOYOHASHI CITY MUSEUM OF ART & HISTORY

Strasbourg.eu
MUSEES DE LA VILLE DE STRASBOURG



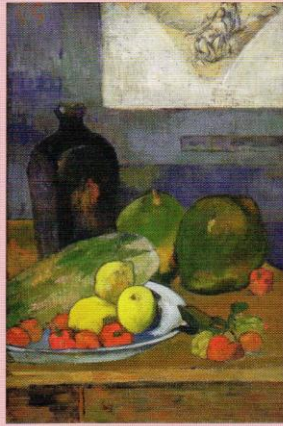
クロード・モネ《ひなげしの咲く麦畑》1890年頃 Musée d'Art Moderne et Contemporain de Strasbourg, Photo Musées de Strasbourg.

フランス北東部アルザス地方の中心都市ストラスブールは、ドイツ国境に近く交通の要所であって、多様な文化が交差する西洋文明の十字路とされています。同地に所在する10館に及ぶ美術館と博物館は、総称してストラスブール美術館と呼ばれ、なかでも1998年に開館したストラスブール近現代美術館は、印象派から現代美術までを網羅した18,000点のコレクションを誇る、フランスでも屈指の規模の美術館として知られています。

本展ではストラスブール近現代美術館の所蔵品を中心に、19世紀から20世紀にかけての作品約90点を展示して、印象派からモダンアートへと展開する西洋美術の流れをたどります。ルソーやコロネの風景画に始まり、モネやシスレーといった印象派を代表する画家、シニャック、ゴーギャンら印象派以降の画家たちに加え、20世紀に活躍したエルンストやブラック、カンディンスキーなど、世界の巨匠たちの名品をご紹介します。



1.ポール・シニャック《アンティープ、夕暮れ》1914年



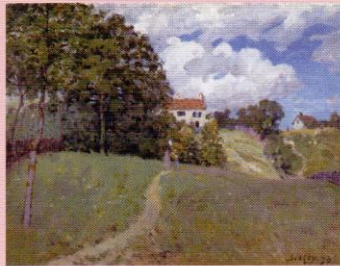
2.ポール・ゴーギャン《ドラクロワのエスキースのある静物》1887年頃



3.モリス・ドニ《内なる光》1914年頃



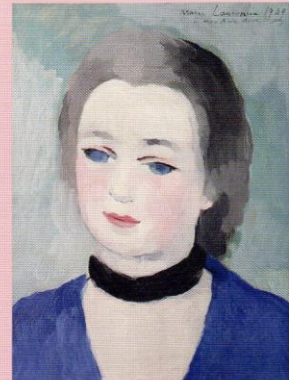
4.アンドレ・ドゥルーズ＝ロートレック《ディヴァン・ジャポネのポスター》1892年



5.アルフレッド・シスレー《家のある風景》1873年



6.ヴァシリー・カンディンスキー《冷たい隔たり》1932年

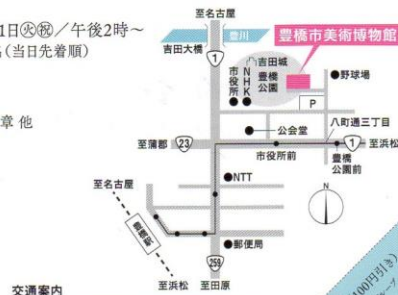


7.マリー・ローランサン《マリー・ドルモワの背後》1949年

1-5,7. Musée d'Art Moderne et Contemporain de Strasbourg, Photo Musées de Strasbourg.
6. Photo ©Centre Pompidou, MNAM-CCI, Dist. RMN-Grand Palais / image Centre Pompidou, MNAM-CCI / distributed by AMF

- ▶ 記念講演会「ヨーロッパ絵画の醍醐味を味わうーフランス印象派からモダンアートへ」/2月11日(土)午後2時～
講師 ● 江本菜穂子(名古屋造形大学特任教授) 会場 ● 1階講義室(聴講無料) 定員 ● 80名(当日先着順)
- ▶ ミュージアムコンサート/2月23日(日)午後5時15分～6時15分
共催 ● 豊橋日仏サロン 協力 ● 豊橋市美術博物館友の会 演奏 ● フェスティナ・レンテ合奏団
指揮 ● 高橋律也 曲目 ● ビゼー/カルメン組曲より チャイコフスキー/弦楽セレナーデ第1、第4楽章 他
会場 ● 1階ラウンジ(入場無料) 申込み ● 2月4日(金)から電話受付(おひとりにつき2名様まで)
- ▶ 当館学芸員による展示解説/2月27日(金)・3月15日(日)/いずれも午後2時～
会場 ● 1階展示室 参加費 ● 無料(要観覧料、申込不要)
- ▶ 図書館2階特設コーナー/2月8日(土)～3月29日(日)
本展に関連する図書館の美術書を一堂に展示。貸出も行います。
場所 ● 豊橋市中央図書館(豊橋市羽根井町48 TEL.0532-31-3131)

豊橋市美術博物館 〒440-0801 愛知県豊橋市今橋町3-1(豊橋公園内)
TEL.0532-51-2882 FAX.0532-56-2123
TOYOHASHI CITY MUSEUM OF ART & HISTORY <http://www.toyohashi-bihaku.jp/>



交通案内
JR・名鉄「豊橋」駅前より路面電車(市電)乗車
「豊橋公園前」下車、徒歩3分

開館券 (100円以上)
● 美術館・図書館
● 1階展示室
● 2階特設コーナー
● 2階ラウンジ